

# SAM







Rogier

Jeroen

# Wie zijn wij? | Stadswaarde



Turfstraat, Arnhem



MARK, Leidsche Rijn



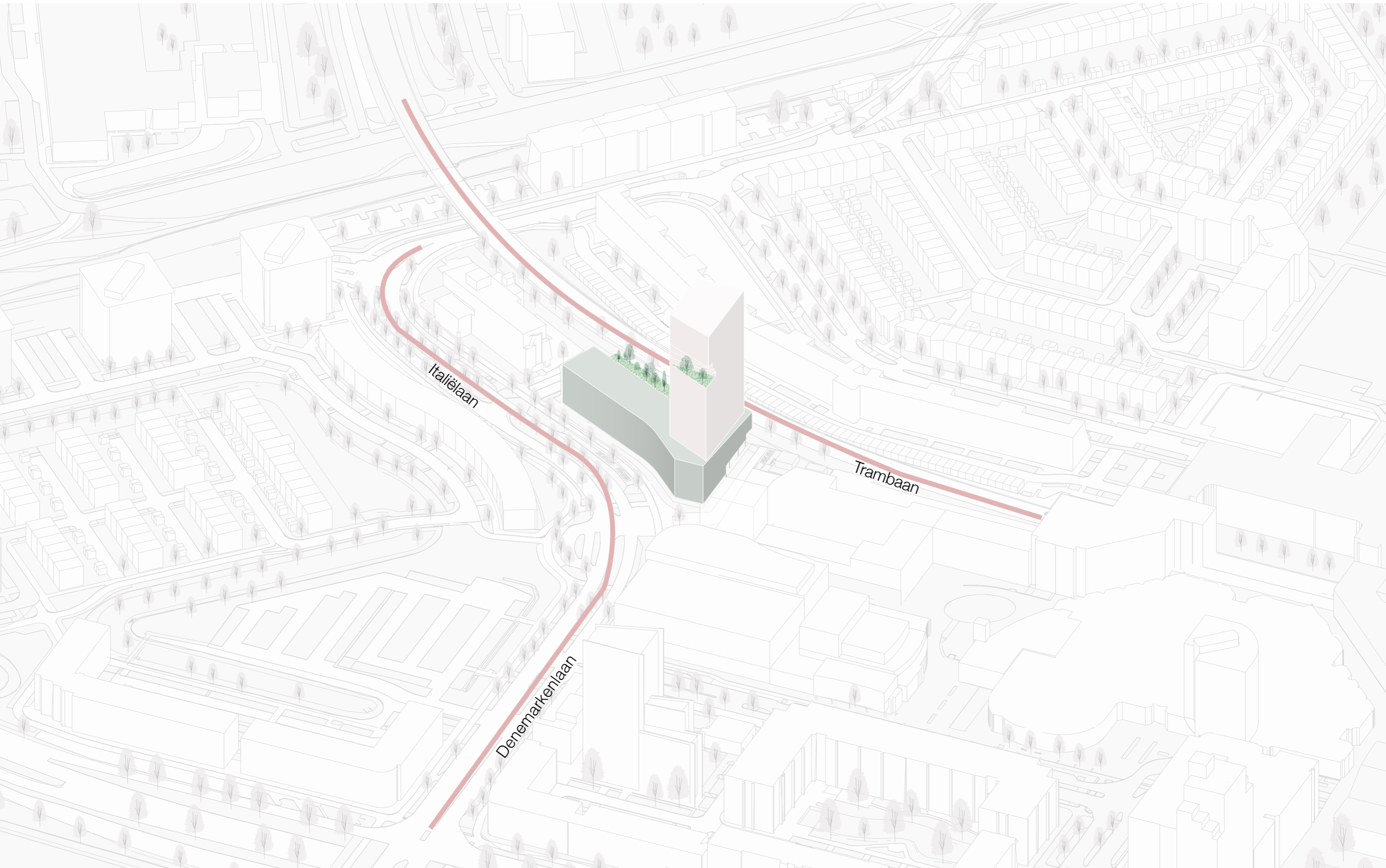
Oud Tivoli, Utrecht

# Wie zijn wij? | Moke Architecten

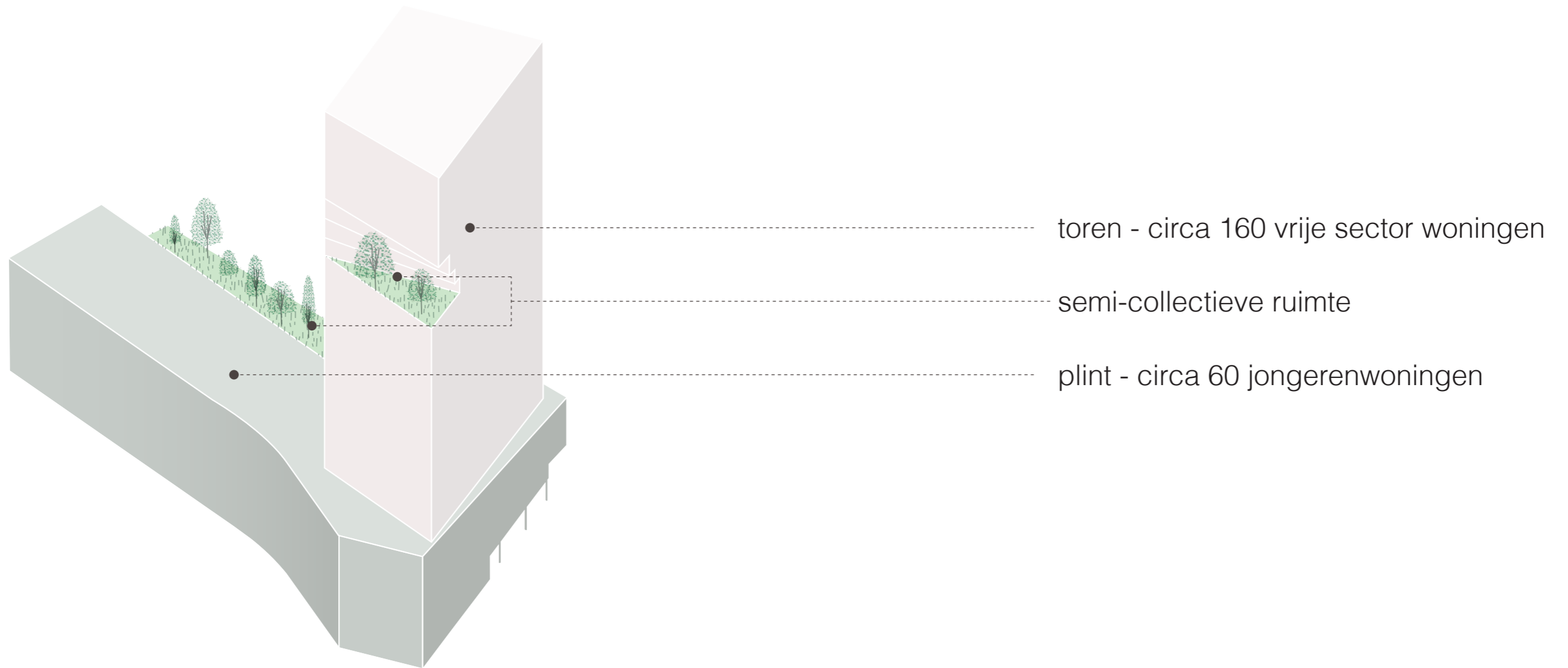




# Wat is SAM? | Positie

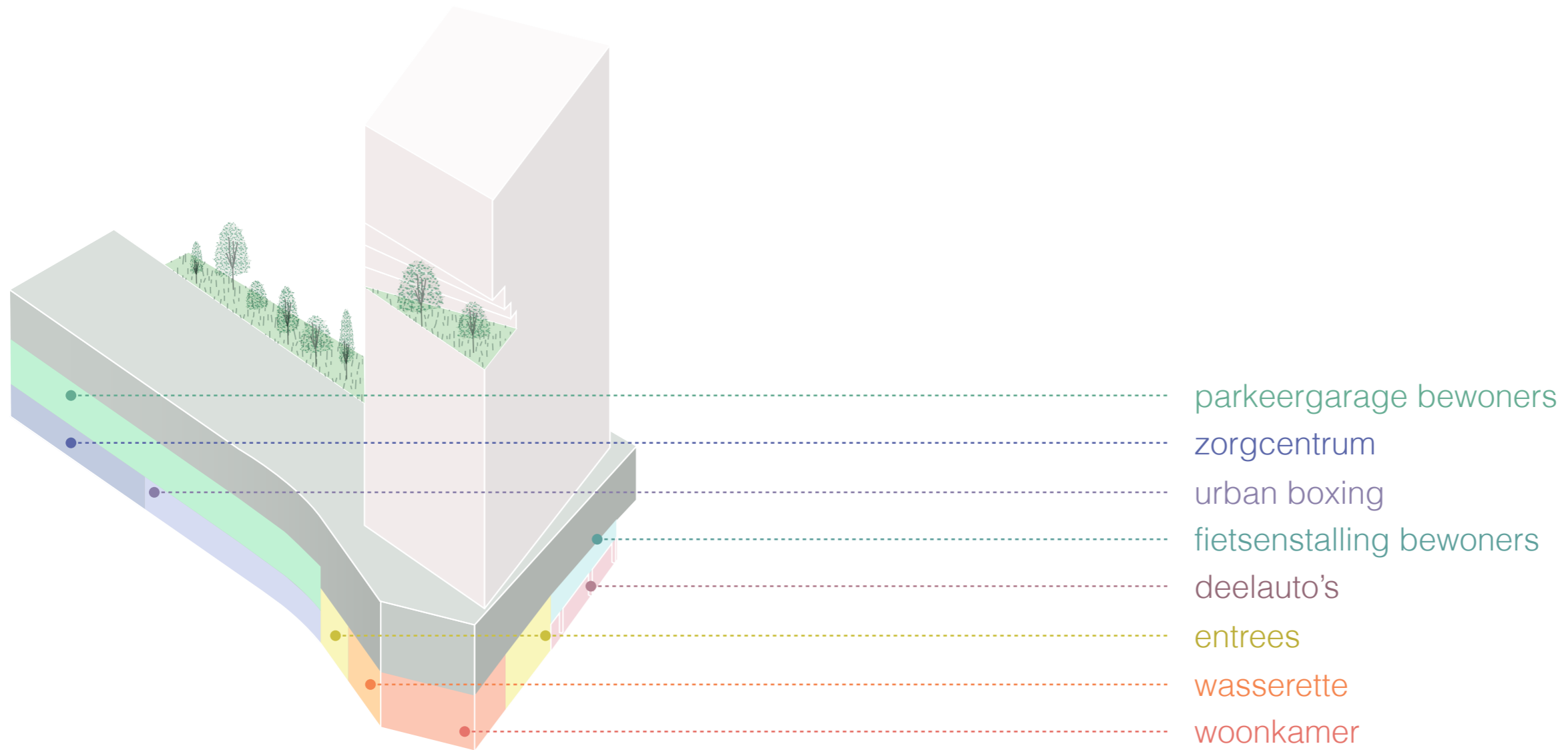


# Wat is SAM? | Onderdelen

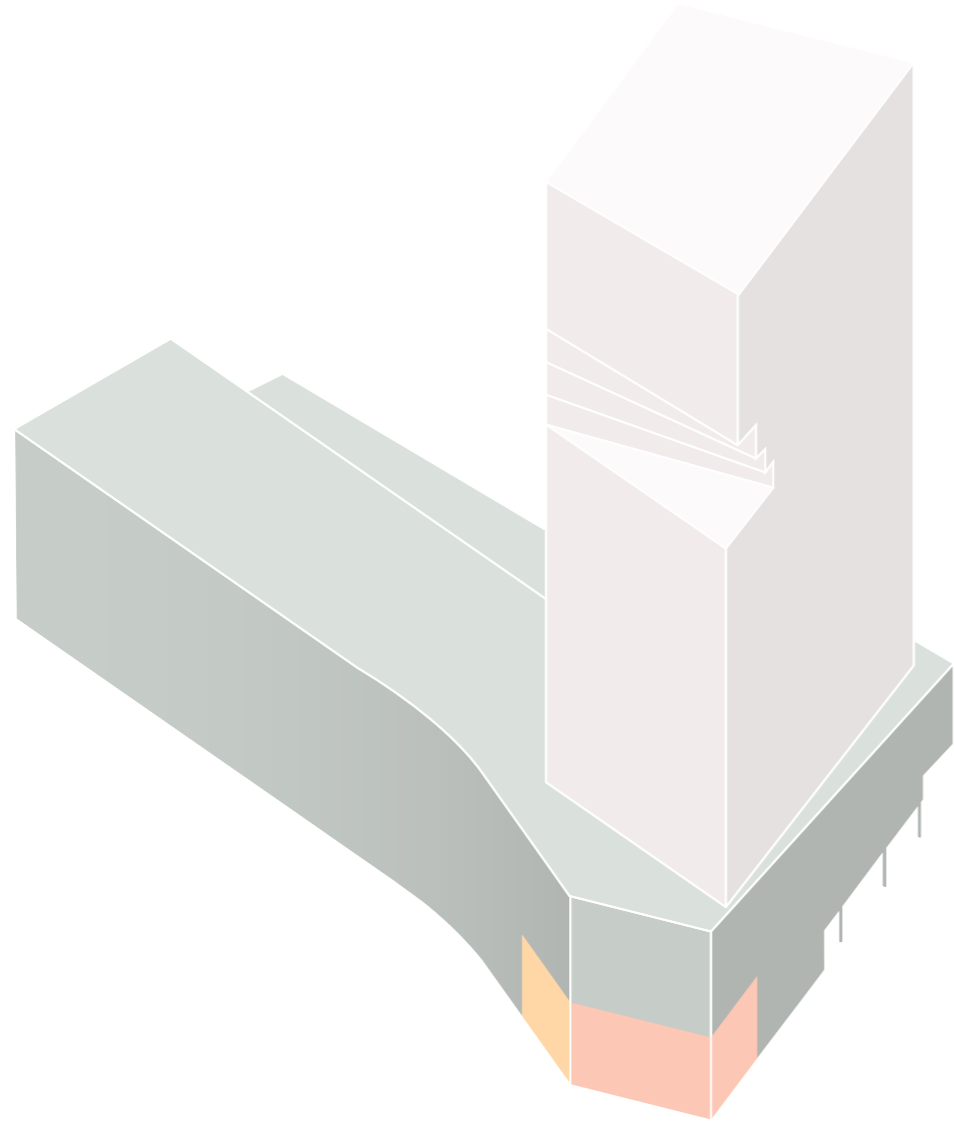




# Wat is SAM? | Mogelijke invulling programma



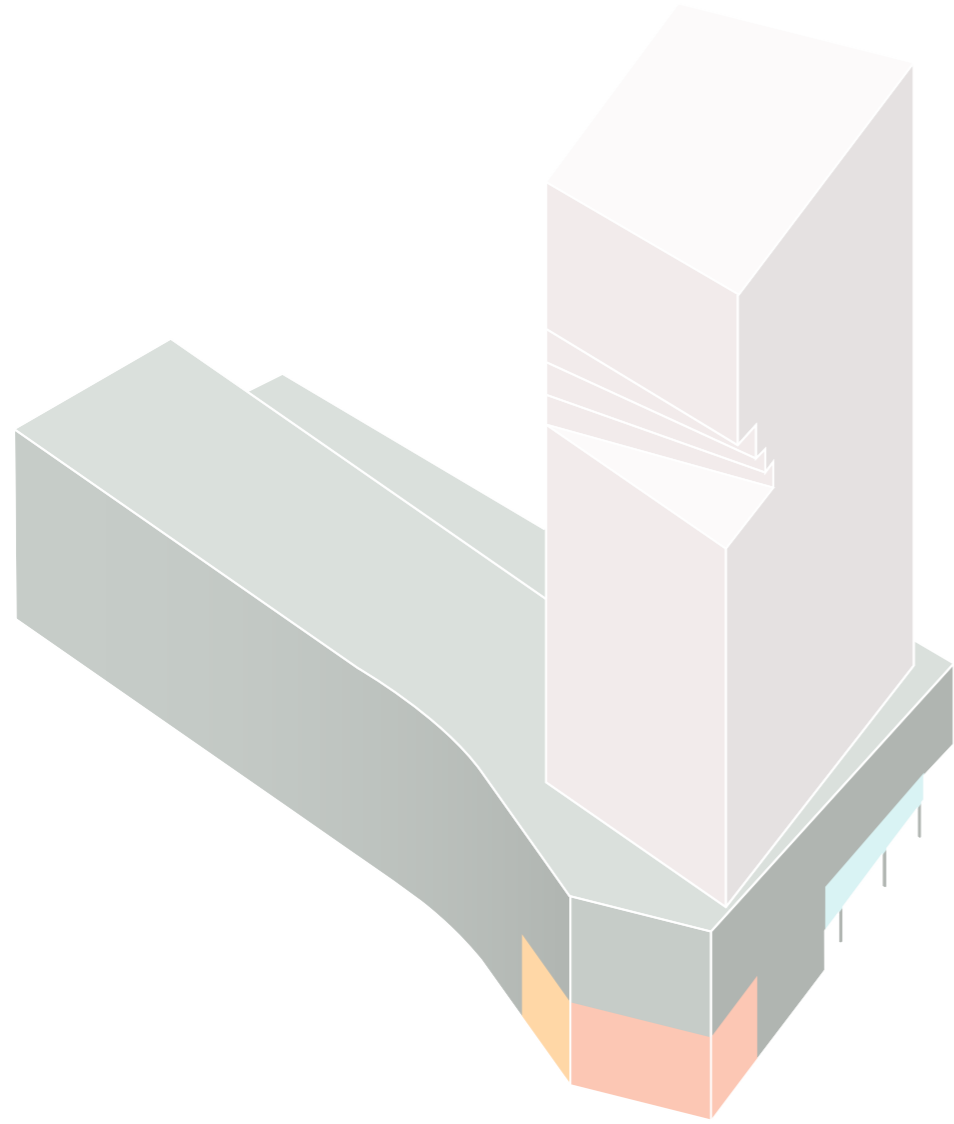
# Wat is SAM? | Programma



wasserette en woonkamer



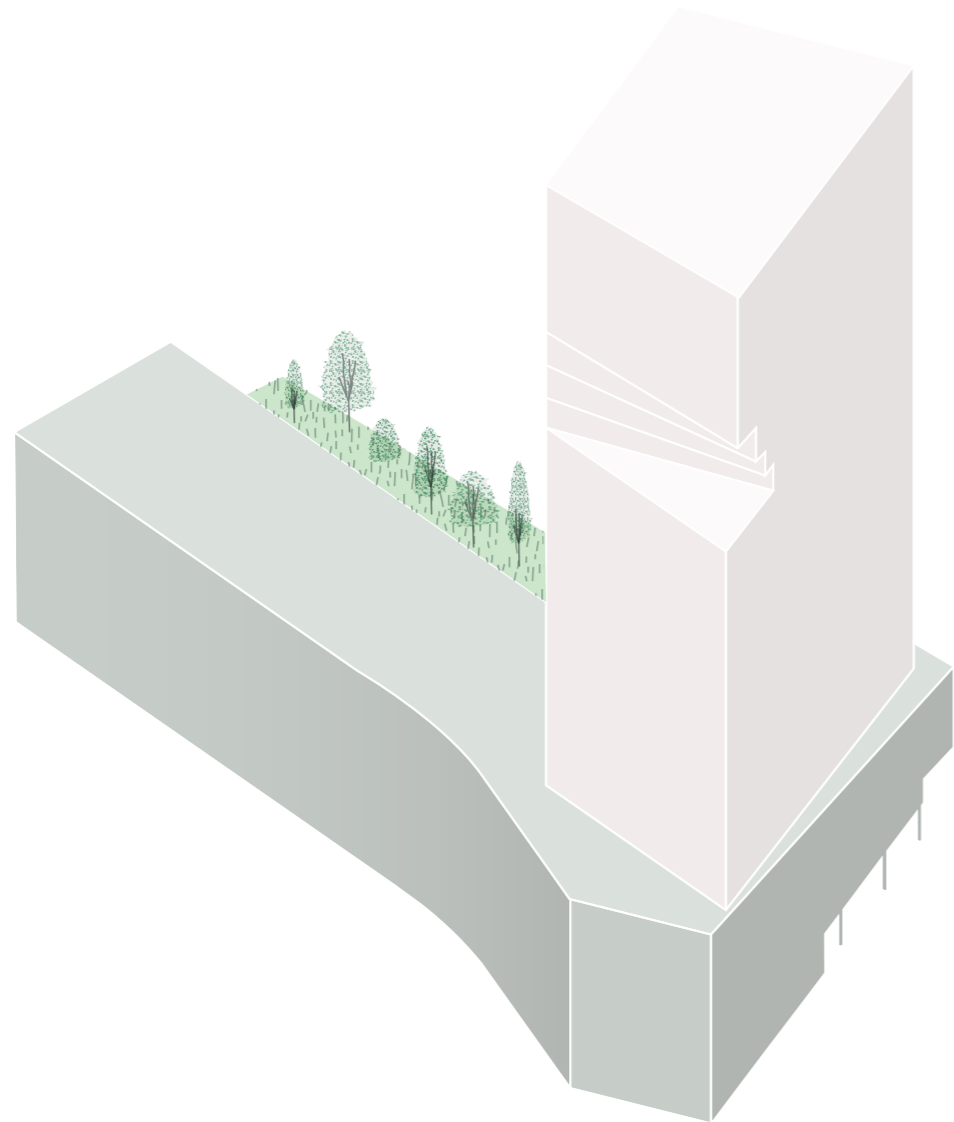
# Wat is SAM? | Programma



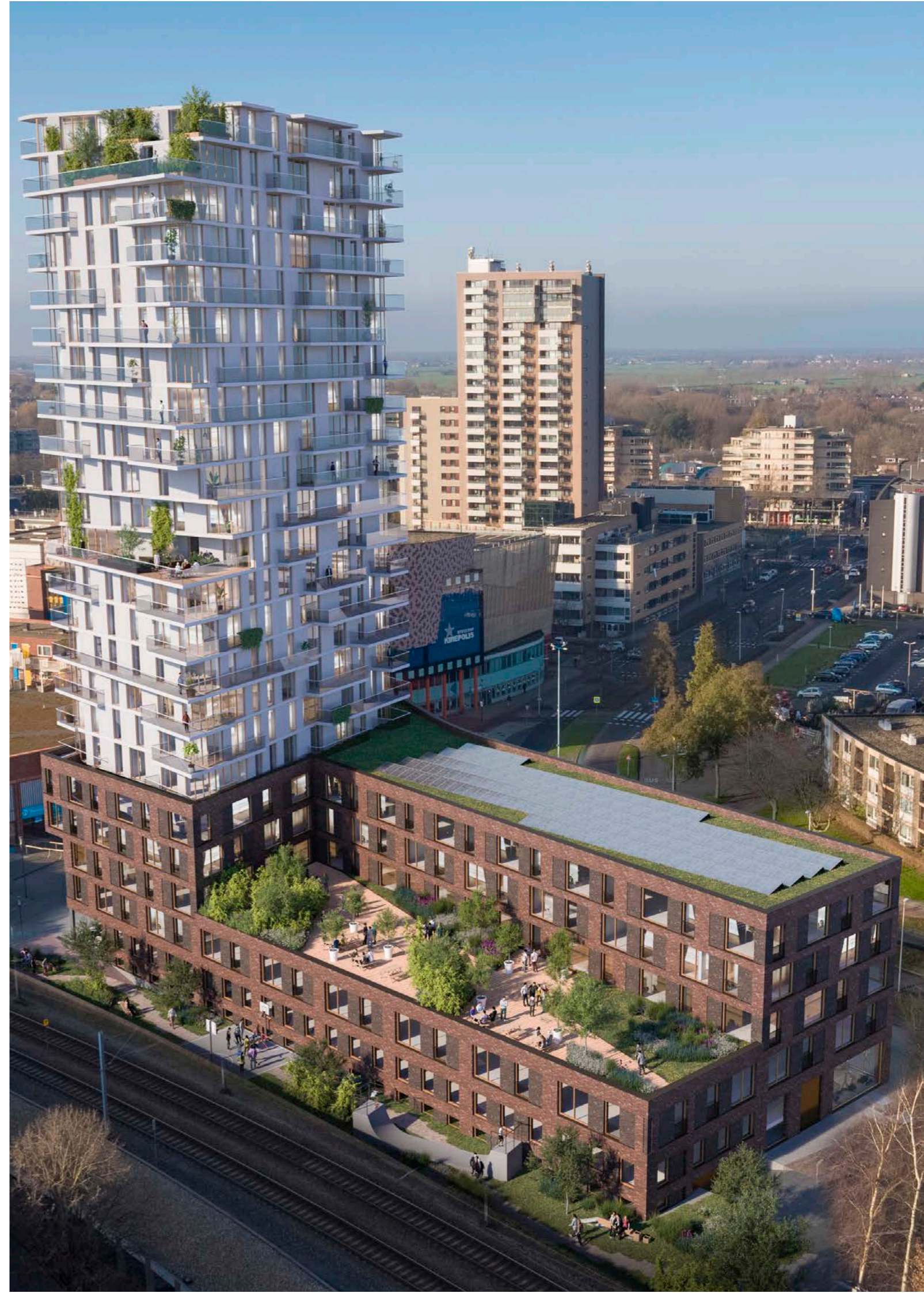
semi-collectieve binnenruimte



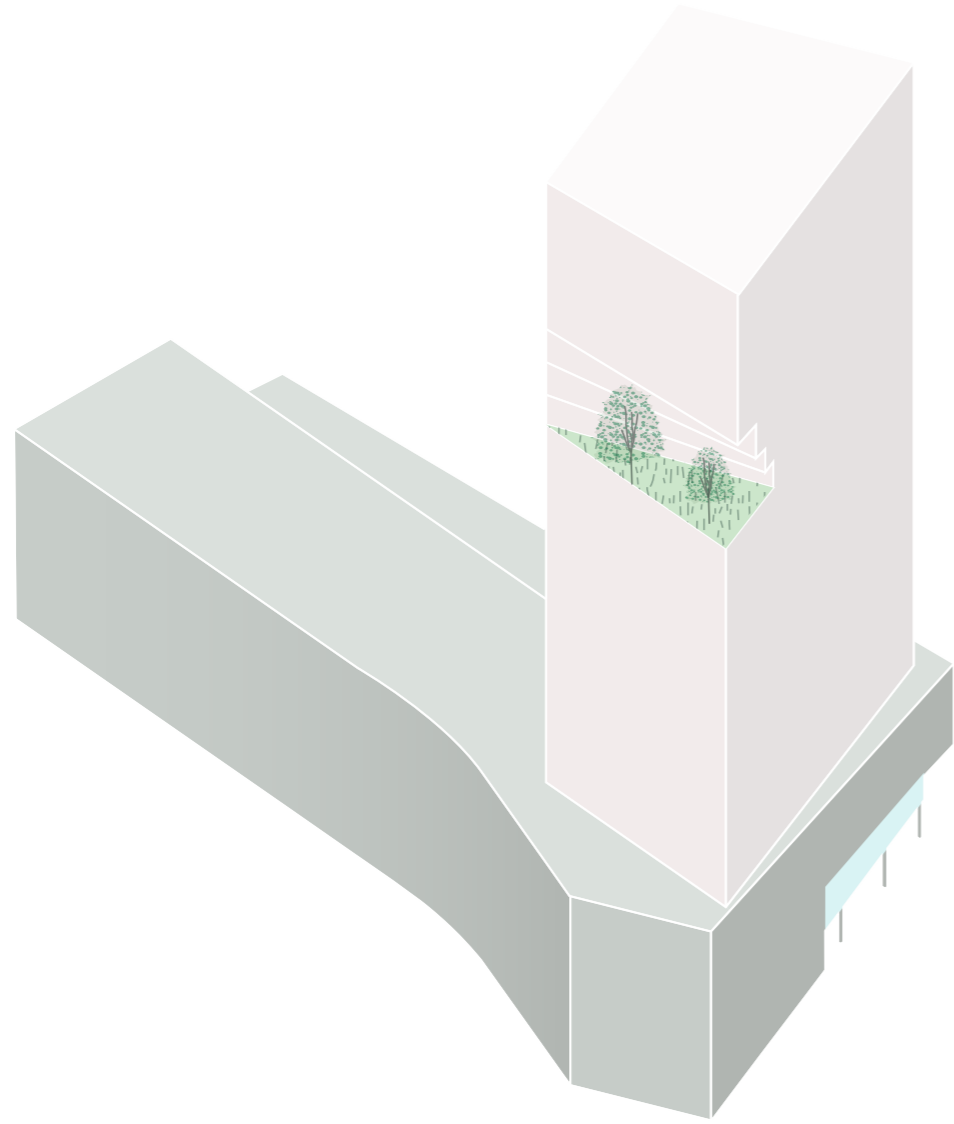
# Wat is SAM? | Programma



semi-collectieve buitenruimte jongerenwoningen



# Wat is SAM? | Programma



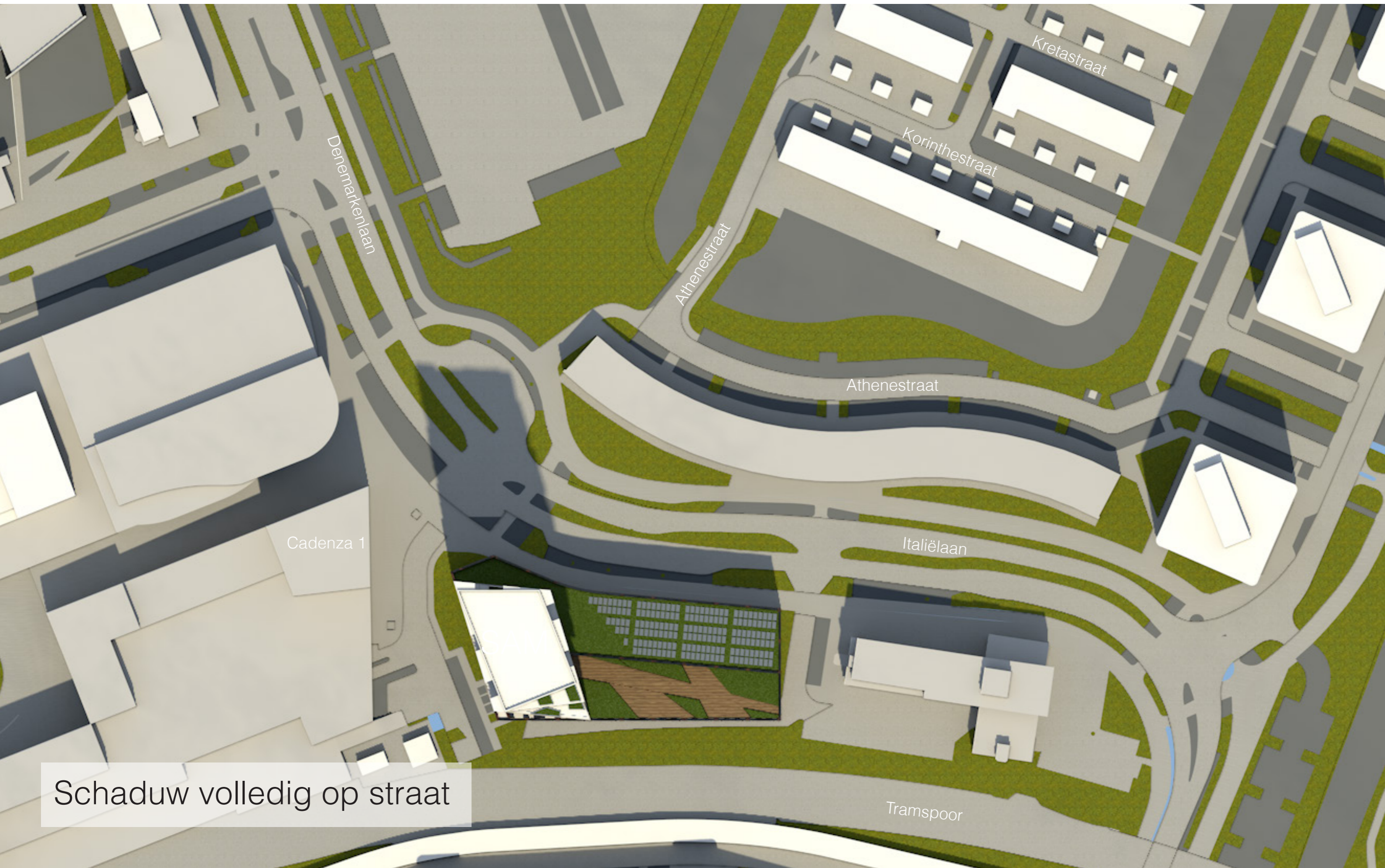
semi-collectieve buitenruimte toren







Schaduw op Cadenza 1



Schaduw volledig op straat





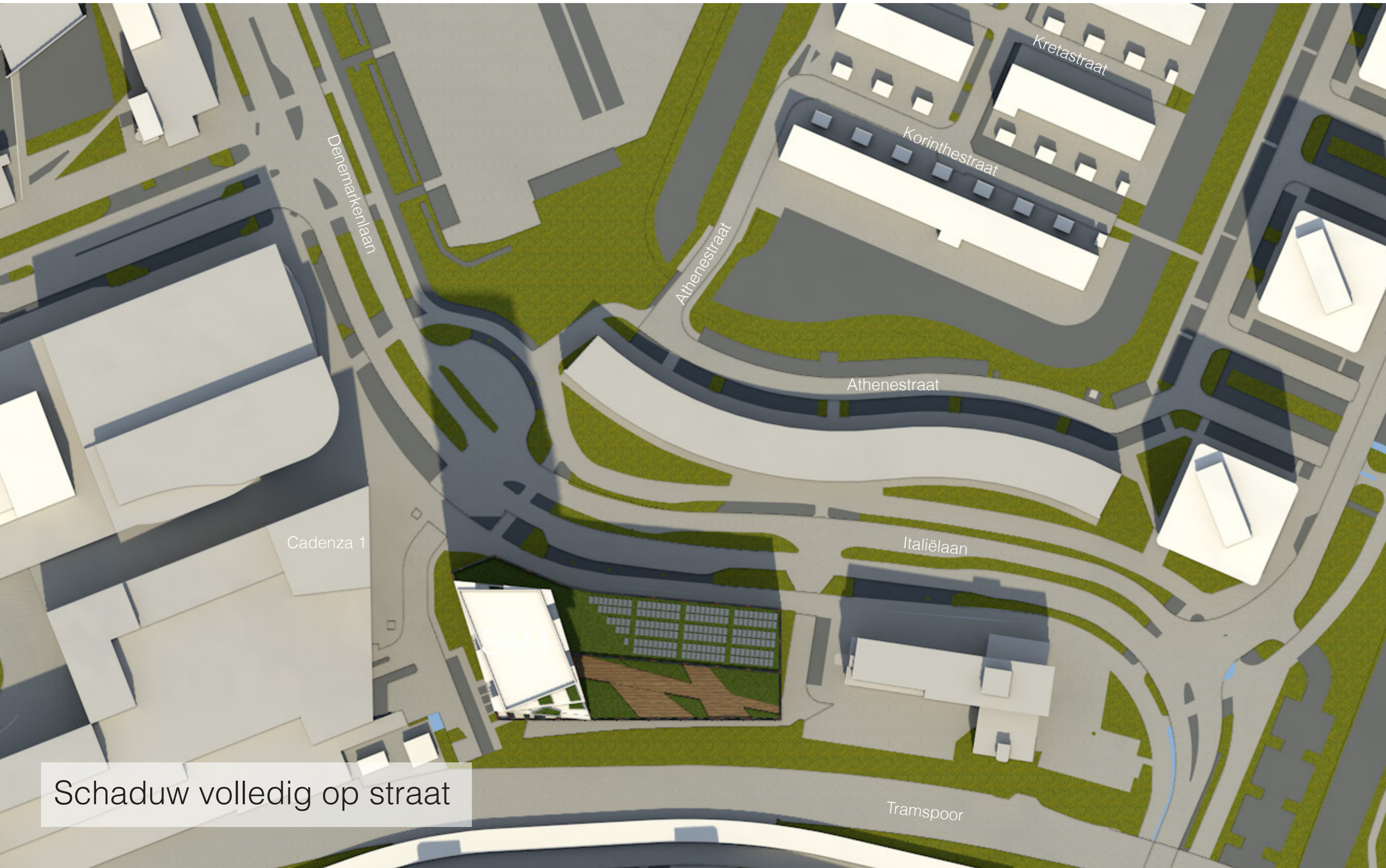
Schaduw op eigen gebouw en straat



Schaduw op eigen gebouw en spoor



Schaduw op Cadenza 1



Schaduw volledig op straat

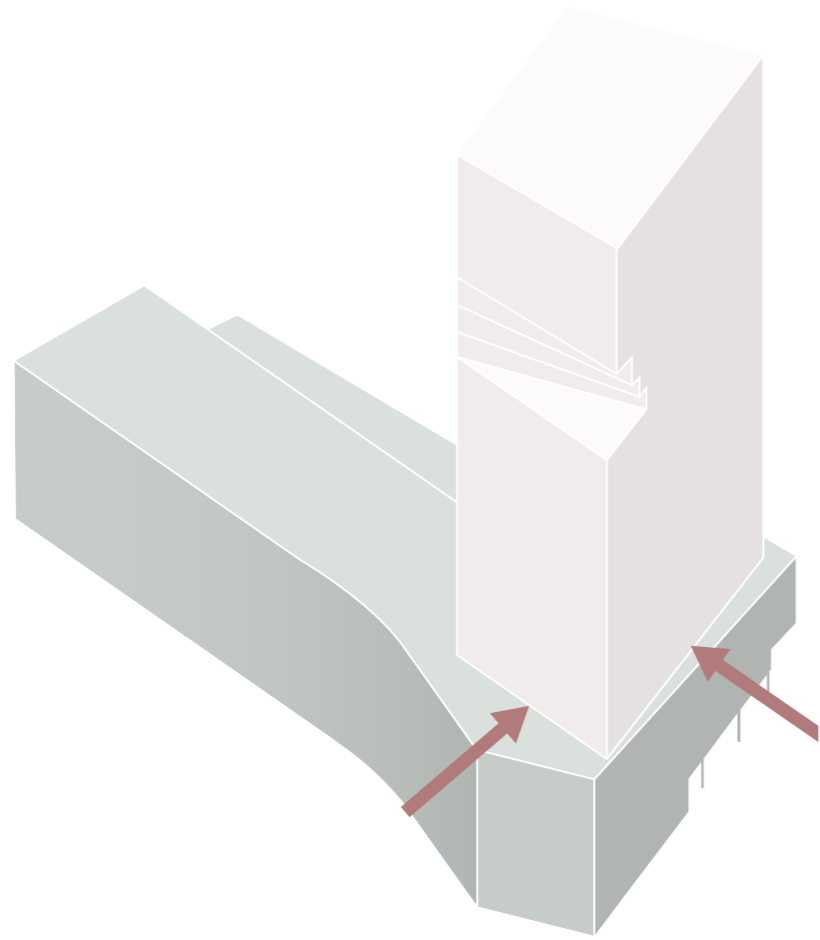


Schaduw op eigen gebouw, straat en Athenestraat

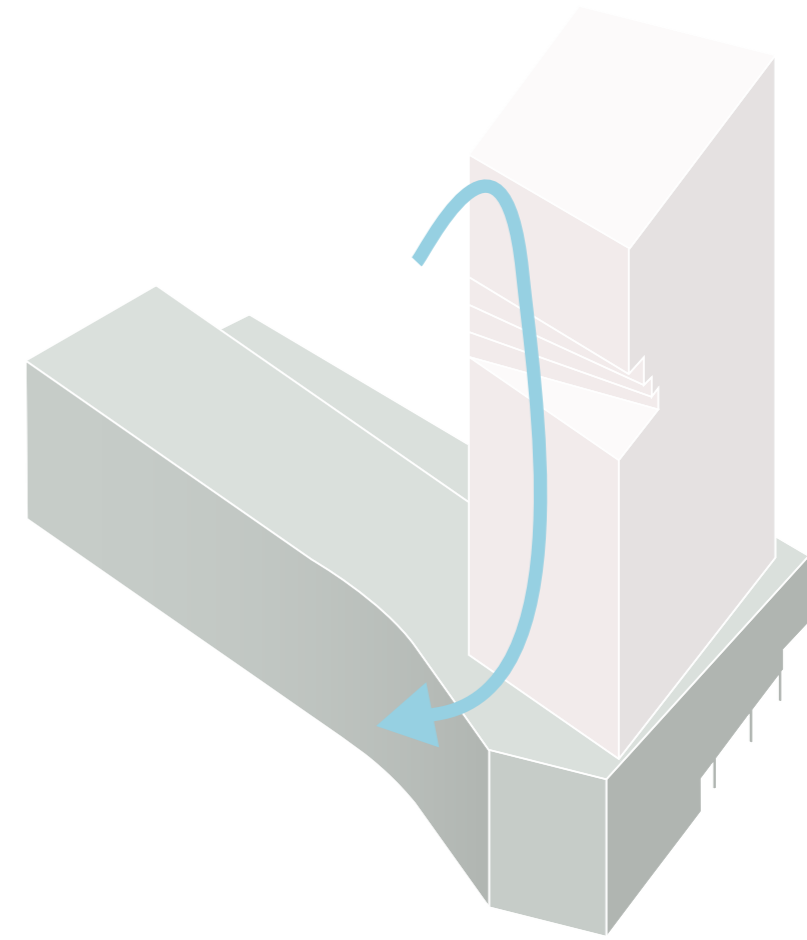


Schaduw op eigen gebouw, spoor en Casa Italia

# Wat betekent dit voor u? | Wind



toren ligt terug t.o.v. de plint



windval wordt gebroken

Positie toren bepaald o.b.v. ervaring met hoogbouw  
Windonderzoek volgt

# Wat betekent dit voor u? | Parkeren

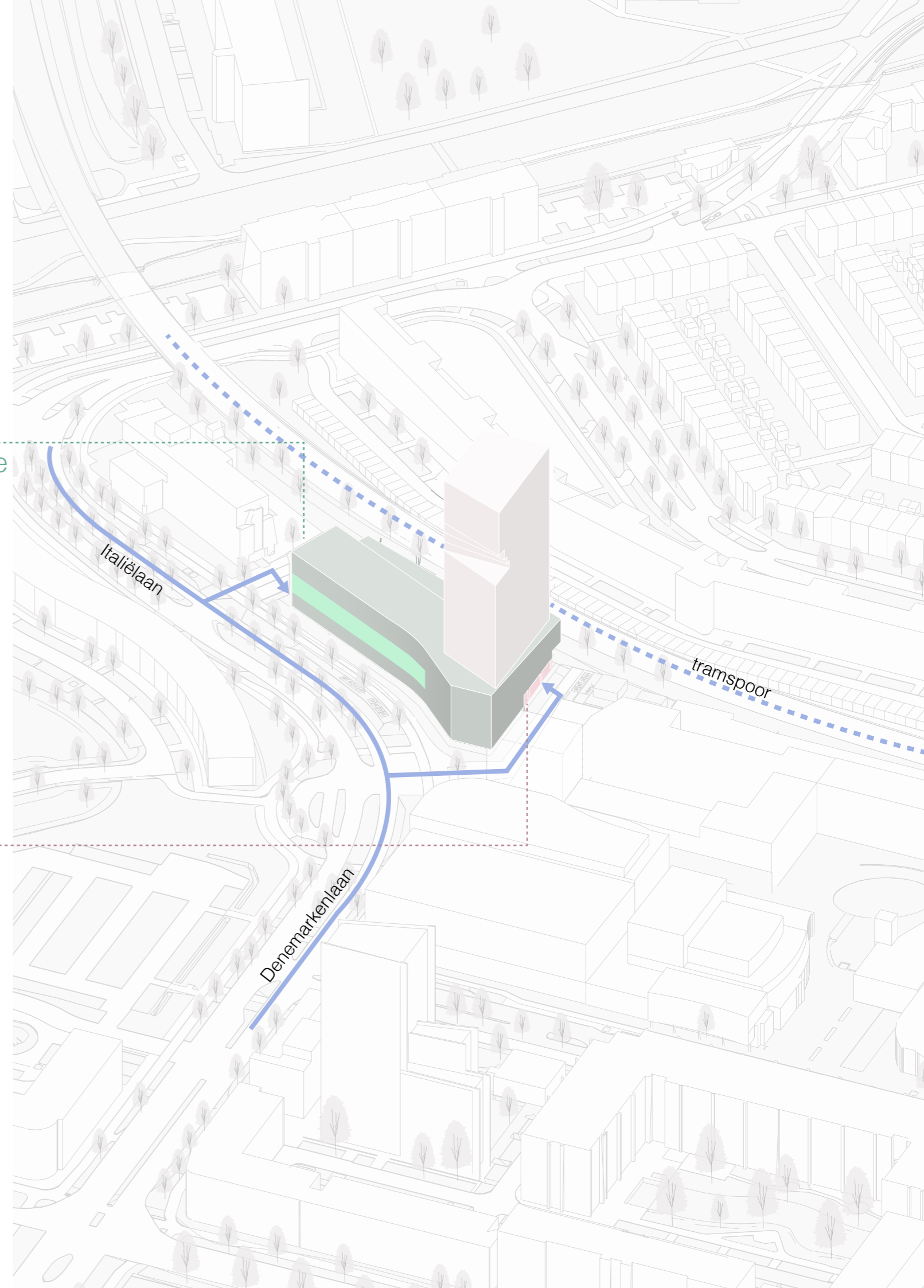


in- en uitrit parkeergarage



deelauto's

Parkeren op begane grond en verdieping  
Deelauto's bij hoofdingang





# Wat betekent dit voor u? | Mogelijke invulling plint



Horeca + wasserette<sup>®</sup> + sportschool + zorgcentrum



**STADSWAARDE**  
VASTGOEDONTWIKKELING