



# Participatie Masterplan SnowWorld, sessie 1

Zoetermeer 07.05.2023





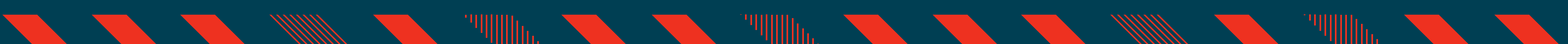
# Agenda 19.30 – 21.00

1. Welkom Anouschka
  2. Toelichting Masterplan SnowWorld 2.0
  3. Dialoog
  4. Uitkomst Anouschka
  5. Volgende stappen
- Gelegenheid voor drankje & hapje



# Welkom – Anouscka Laheij

“Samen doen wat nodig is”





# Welkom Wim & Esther

- Olv Anouschka
- Voorstellen de CEO SnowWorld en GM Zoetermeer
- Waarom deze avond?
- Wat kunnen mensen verwachten?
- Waar hoopt SnowWorld op?
- Toelichting Anouschka programma en spelregels



# Welkom Wethouder Weerwag & Samantha van der Tas

- Olv Anouschka
- Voorstellen Wethouder en Senior Project Manager
- Wat is het belang van project SnowWorld voor de gemeente en waarom werkt de gemeente ZM mee aan dit project?
- Wat is de rol van de gemeente ZM in dit project
- Wat is de rol van de inwoners/burgers? Is alles al besloten?
- Wat verwacht U van deze avond?
- Mogelijkheid bieden tot verduidelijkings vragen ( geen discussie) 2 min

**WELKOM**

**Wim Hubrechtsen**

*Chief Executive Officer*  
SnowWorld Group





# WAAROM - WAT - WANNEER

- Leisure en Welzijn is belangrijk in kader van Zoetermeer visie 2040
- SnowWorld wil ook voor iedereen in Zoetermeer dit aanbieden, alsmede voor bestaande gasten van buitenaf
- Skiën en snowboarden is onlosmakelijk sterk verbonden met de wintermaanden. (70%)
- Onze kosten zijn voor een groot deel vast en een klein deel variabel.
- Masterplan ontwikkelen noodzakelijk voor een gebalanceerde en stabiel businessplan. (risico's Covid-19)
  - Tewerkstelling (80% zoetermeer) – continuïteit
  - Diversificatie : Outdoor – Zomer- Hotel - Resort
  - Hedendaagse gastbeleving
  - Totaalvisie opgedeeld in fasen
- Professionalisering van SnowWorld met een nieuw team
- Belang van Participatie avonden



# MASTERPLAN SNOWWORLD 2.0

- Opgemaakt in 2019
- Totaal beeld van toekomstvisie
- SnowWorld wil verder innoveren en bouwen aan een duurzame toekomst in Zoetermeer
- Plan in fasen voorgesteld
- Gekozen voor het Participatiemodel, geheel in lijn met “Samen Doen wat nodig is”





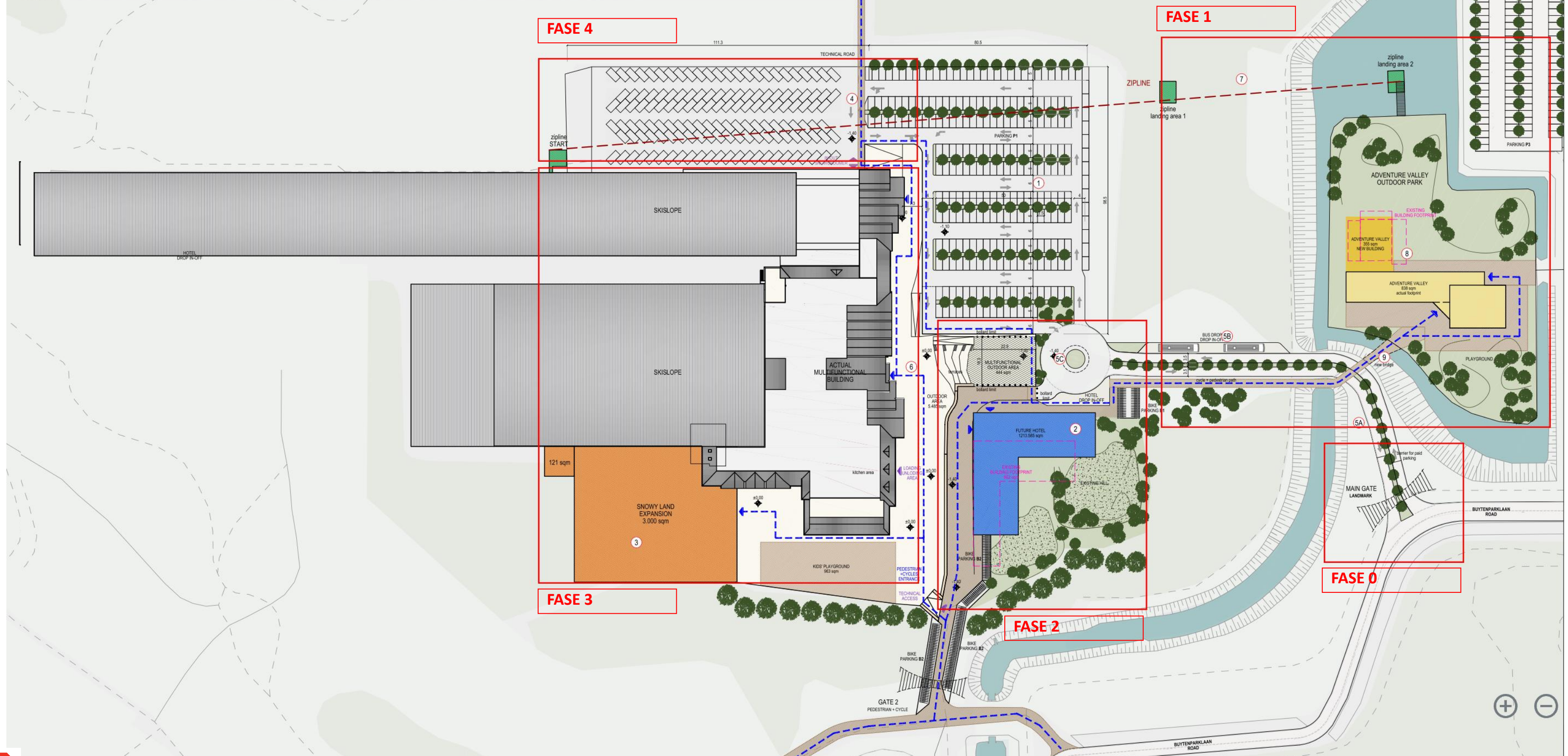
**SKIDOME SCHEME**

- SKIDOME SCHEME**
- FUTURE EXPANSION FOOTPRINT SHAPE**  
4.960 sqm
  - ACTUAL FOOTPRINT SHAPE**  
22.109 sqm + 862 sqm (to be demolished) = 22.971 sqm
- The expansion will increase the actual footprint by 21,6%
- ADVENTURE VALLEY SCHEME**
- NEW BUILDING SHAPE**  
355 sqm
  - ACTUAL FOOTPRINT SHAPE**  
838 sqm (to keep) + 367 sqm (to be demolished) = 1.205 sqm
- The new building will not increase the actual footprint

**LEGEND - FUTURE WORKS**

- LEGEND - FUTURE WORKS**
- 1 PARKING RESTYLING
  - 2 HOTEL - HYPOTHESIS
  - 3 SNOWYLAND EXPANSION
  - 4 PEDESTRIAN PATH
  - 5A STREET RESTYLING
  - 5B STREET RESTYLING - BUS DROP IN / OFF
  - 5C STREET RESTYLING - ROUNDABOUT
  - 6 OUTDOOR TERRACES
  - 7 ZIP LINE (to check interference)
  - 8 ADVENTURE VALLEY NEW BUILDING
  - 9 NEW BRIDGE TO ADVENTURE VALLEY
- CYCLE + PEDESTRIAN PATH

PLAN  
PLAN - 1:500

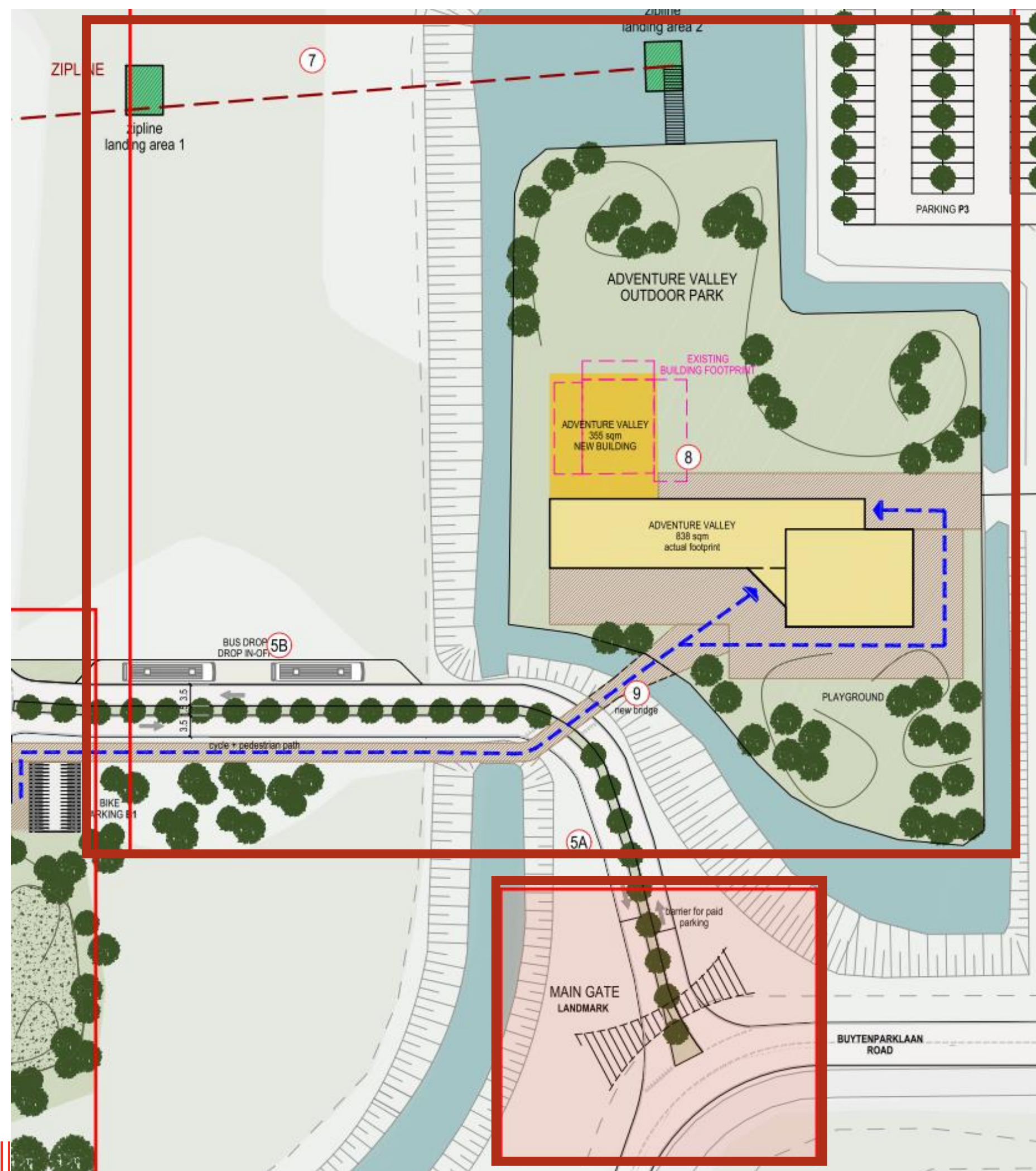






## FASE 0 en 1

- Betaald parkeren en 's nachts afsluiten
- Parkeer geleidsysteem
- Vernieuwen klimhal (trainingslocatie NKBV)
- Uitbreiden klimaanbod
- Zipline (kabelbaan)
- Attractiever maken van buitentrap baan 3
- Verruimen aanbod outdoor activiteiten
- Toegankelijkheid aanpassen van Adventure Valley
- Uitbreiden lesruimtes MBO Rijnland

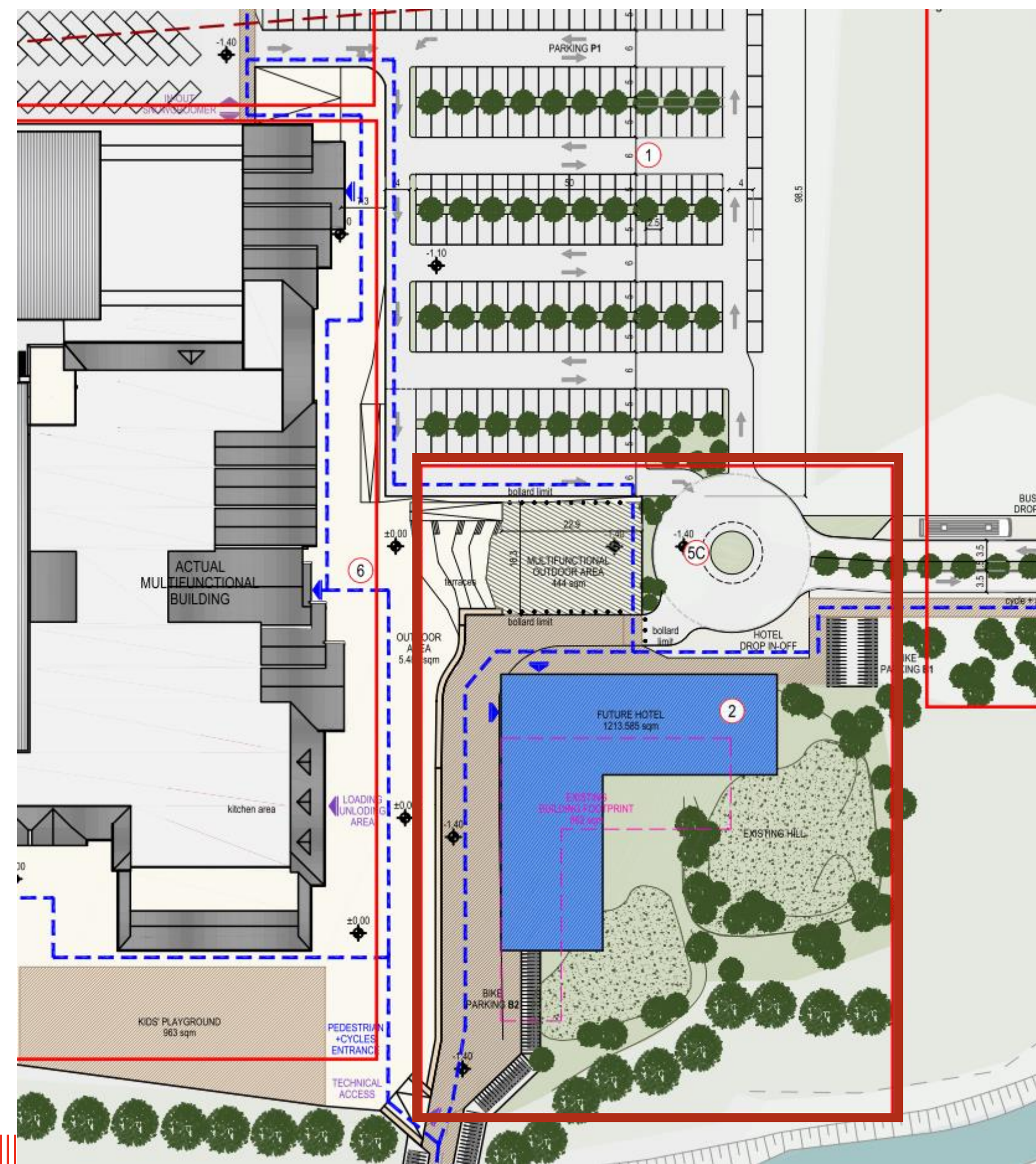




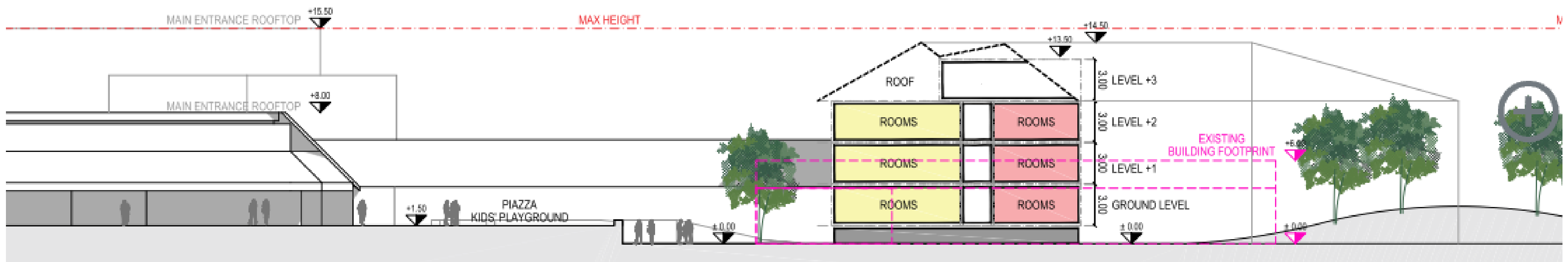


## FASE 2

- Hotel SnowWorld
- 100+ kamers – 3 categorieën - familiekamers
- Doelgroep: gasten SnowWorld (+90%)
- 3-4 bouwlagen
- Bouwhoogte gelijk aan hoofdgebouw
- Duurzaam bouwen / modulebouw
- restaurant functies in hoofdgebouw
- Scheiden voetgangers en fietsers van auto's
- Verkeersvrij voorplein
- Grote fietsenstalling met E-bike laadstations









# IMPRESSIE

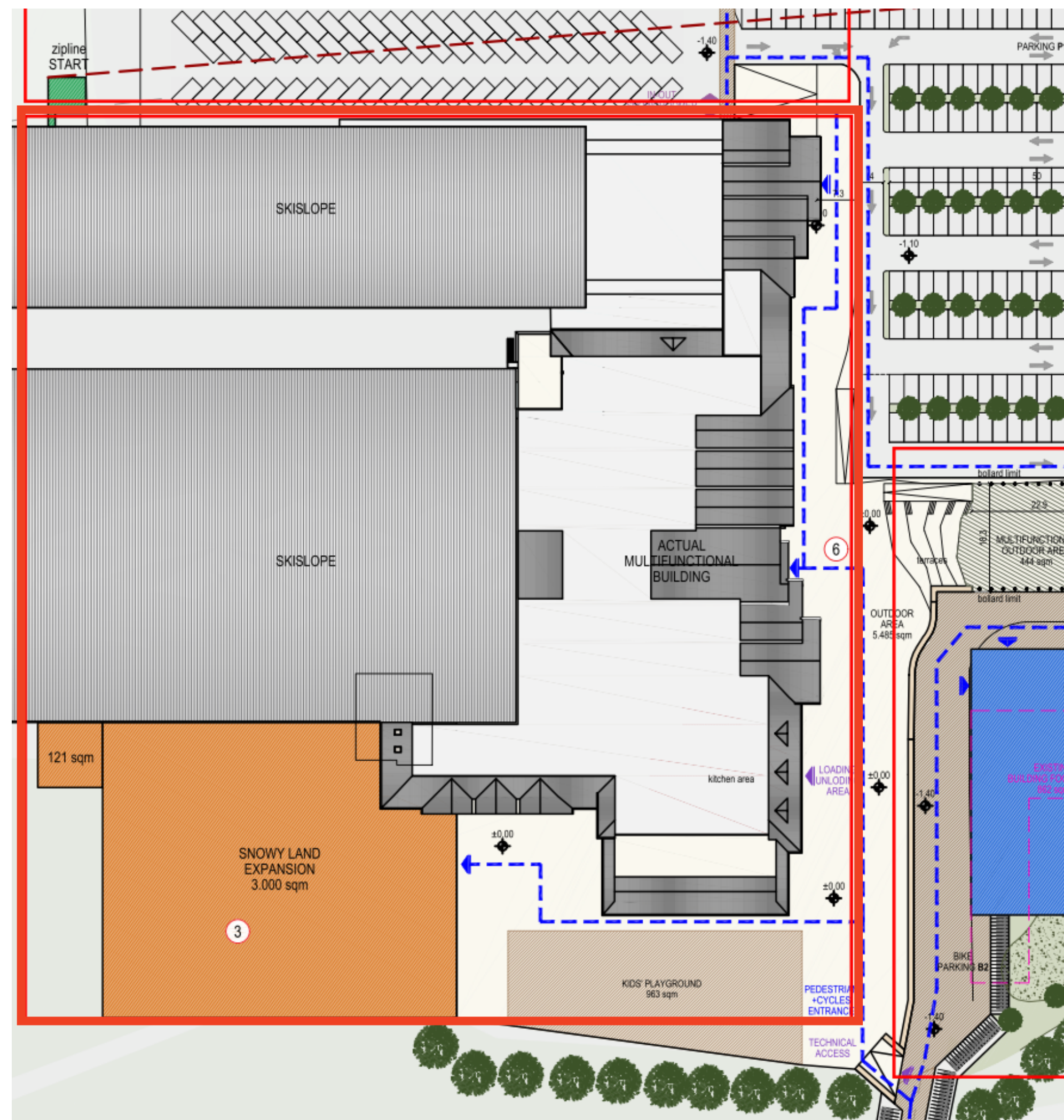






## FASE 3

- Bouw Snowyland Kinder binnenspeeltuin
- Winters gethematiseerd
- Eerste ervaring met Winter(sport)
- Drempelverlagend
- Uniformiseren van de gevels en algemene look & feel
- Interne routing aanpassen

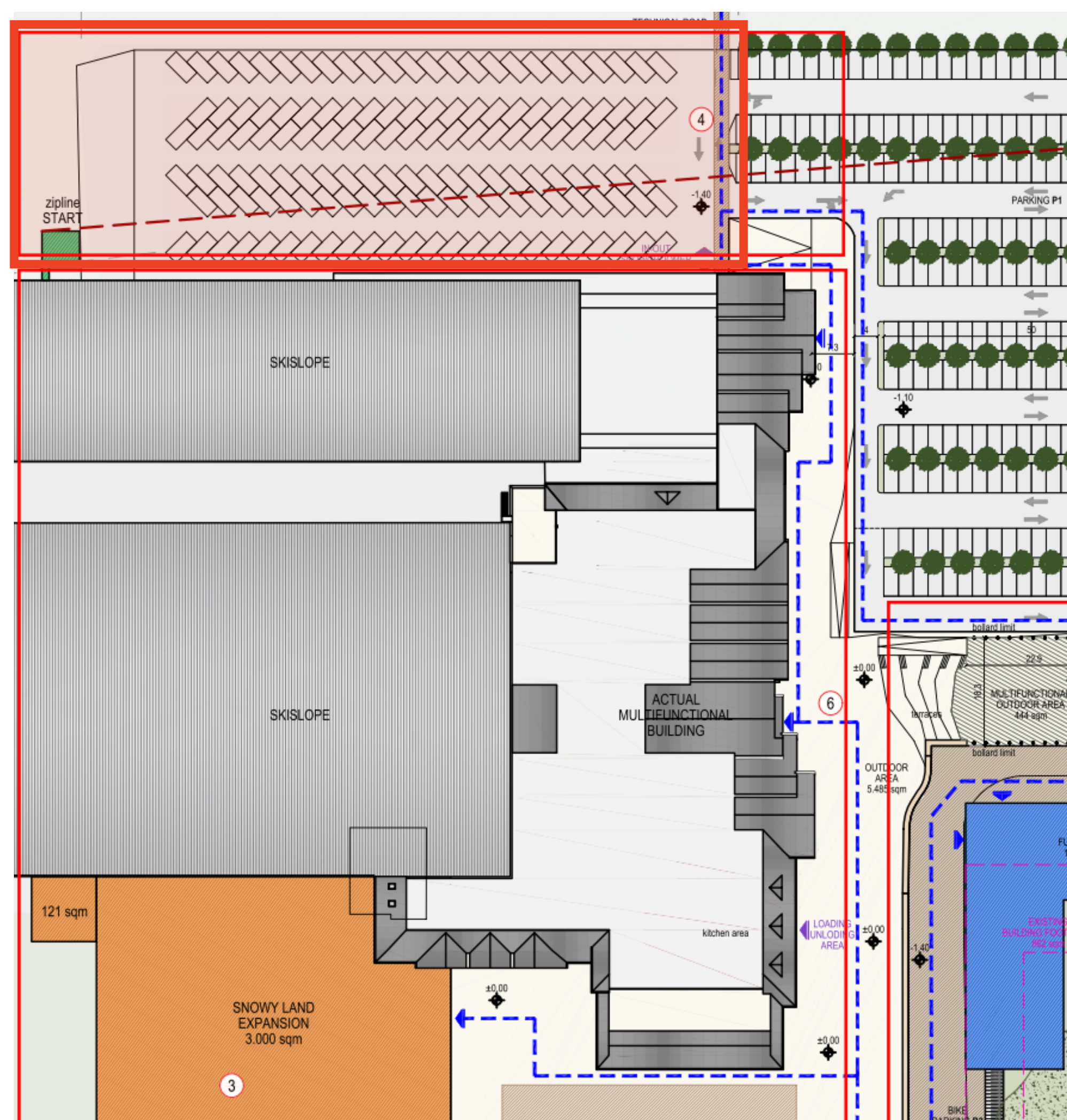






## FASE 4

- Bouw van parkeerdeck 1 laag – niet overdekt





# Verkeersdrukke

- Bijkomende activiteiten hoofdzakelijk in laagseizoen – verschil in orde van grootte
- Hotelgasten zitten verrekend in vastgelegde capaciteiten.
- Nieuw Ticketing systeem
  
- Verwachten geen bijkomende drukke die duidelijk merkbaar zal zijn of bijkomende maatregelen zal vereisen
- Uiteraard zal hier gedegen onderzoek naar gebeuren



# Duurzaamheid

- **Strategische lange termijn waarde creatie** met oog voor omgeving, medewerker en gastbeleving
- Alle locaties “Green Key Gold” – Olympisch minimum -> Olympisch Goud
- SnowWorld ESG doelen onderdeel van bedrijfsvoering en constante innovatie
  - Klimaat Neutraal tegen 2030 (leisure footprint neutraliseren)
  - Obv energie audit nu investeren en realiseren
  - Warmteterug winning
  - Watermanagement
  - Afval Management
  - Supplier/Personeels/Talent management
  - Verslaglegging en toezicht op ESG doelen
- Hotel wordt in duurzaam hout module bouw gebouwd





# Opleiding - Tewerkstelling

- Strategische samenwerking met MBO Rijnland, more to come
- Inclusief opleiden en stageplaatsen voor verschillende opleidingen en niveau's
- SnowWorld wil Zoetermeers talent een job aanbieden in eigen Gemeente (Creatie voor Talent Pool
- Met realisatie van het masterplan creëert SnowWorld 40 nieuwe tewerkstellingsplaatsen.
- Door het verruimen van de activiteiten over het volledige jaar kunnen we 60 tewerkstellingsplaatsen van seizoens medewerkers naar vaste medewerkers omschakelen.



# Proces Zoetermeer – Samantha

Olv Anouschka

- Hoe nu verder, wat is de planning
- SnowWorld organiseert nog twee bijeenkomsten voor einde 2023
  - 2<sup>e</sup> bijeenkomst: verdieping (vragen uit sessie 1 en aangepaste plannen)
  - 3<sup>e</sup> bijeenkomst: afsluitend (conclusie en feedback aan college en raad)
  - Besluitvorming gemeente aan het eind van het participatieproces
  - Inhoud besluit: wel/niet opstarten van de vergunningsprocedure en op basis van welke voorwaarden.



# Haalbaarheidsfase project

## Wat is de planning?

- 3 participatiebijeenkomsten in 2023
  - Volgende (2<sup>e</sup>) bijeenkomst: verdiepende bijeenkomst
  - 3<sup>e</sup> bijeenkomst: afsluitende bijeenkomst
    - Alle meningen, suggesties, ervaringen en ideeën worden actief geïnventariseerd en worden zoveel mogelijk in het te nemen besluit verwerkt.
- Besluitvorming gemeente (na participatiebijeenkomsten)
  - De haalbaarheidsfase wordt afgesloten met een besluit door het college van B&W en de gemeenteraad voor het wel/niet opstarten van de vergunningsprocedure en op basis van welke voorwaarden.



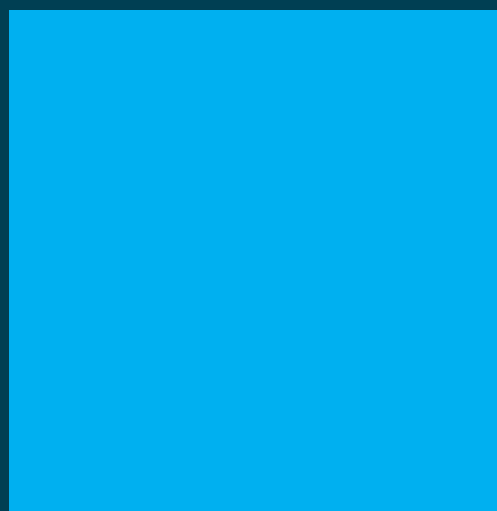
# Dialoog

- 4 groepen

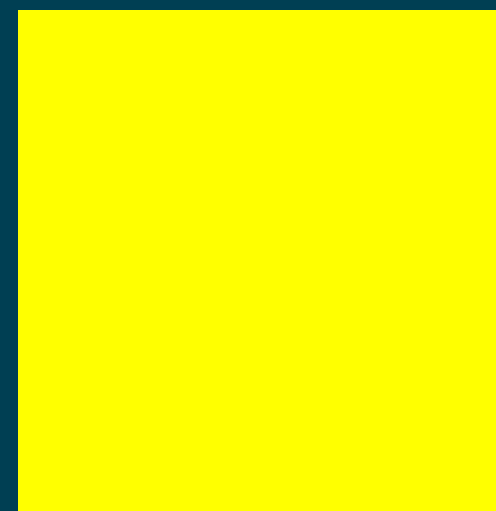
**Winst/voordelen**  
van de  
uitbreidingsplannen



**Zorgen**  
rondom de  
uitbreidingsplannen



**Aanvullende  
informatie  
nodig**



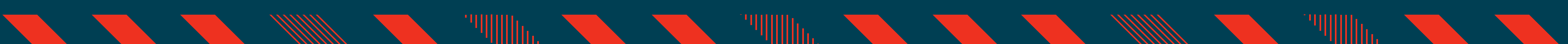
- Eerst zelf
- Dan in 2 tallen
- Tot slot als groep

1 min

2 min

4 min

Schrijven op de betreffende kleur kaart en op bord prikken



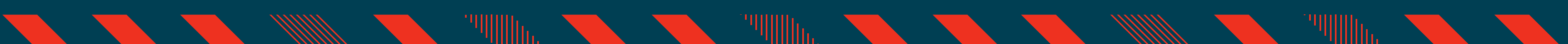




# Dialog

## INDIVIDUEEL

1 min

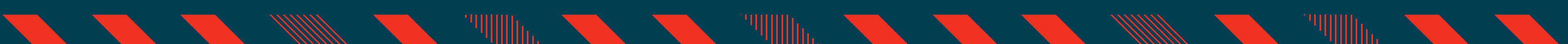




# Dialog

## MET Z'N 2-EN

2 min



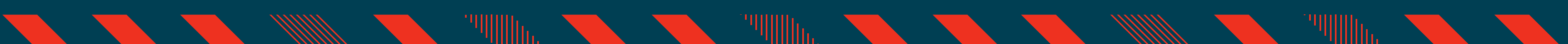




# Dialog

## GROEP

4 min



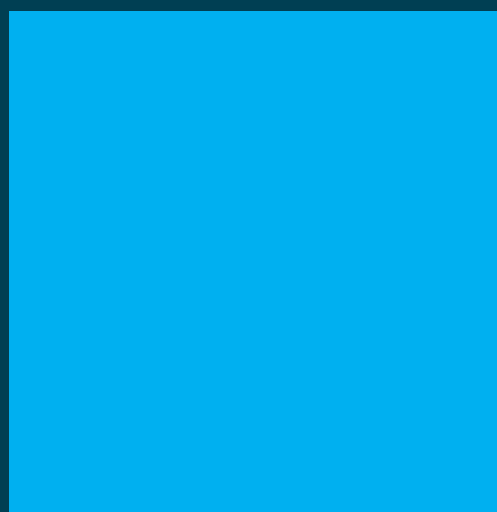
# Dialoog

- Uitkomst Schrijven op de betreffende kleur kaart en op bord prikken

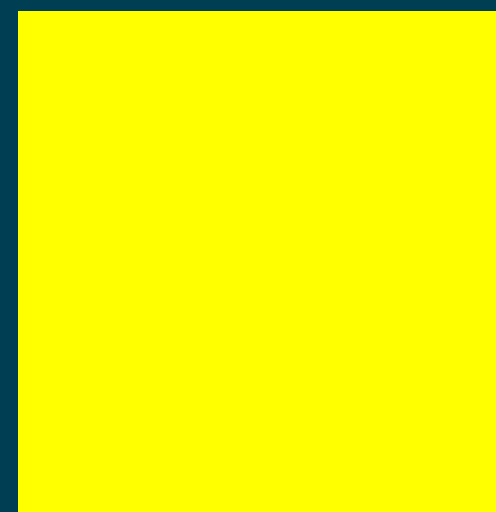
**Winst/voordelen**  
van de  
uitbreidingsplannen



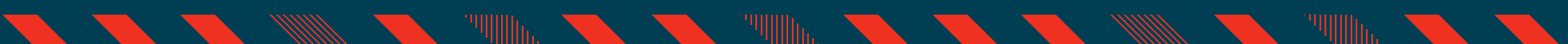
**Zorgen**  
rondom de  
uitbreidingsplannen



**Aanvullende  
informatie  
nodig**



Dank u wel!







# Afsluiting – Samantha

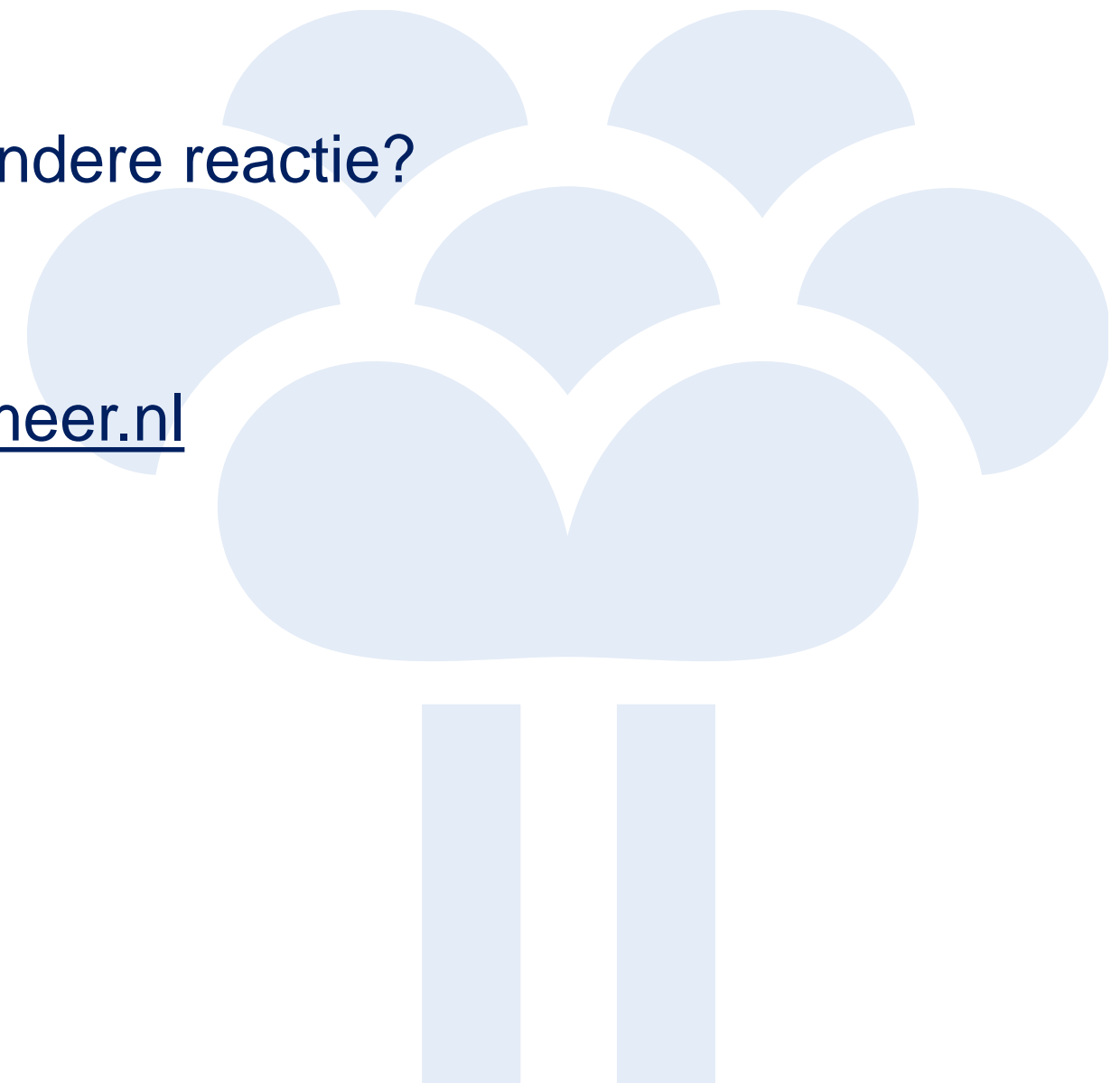
Olv Anouschka

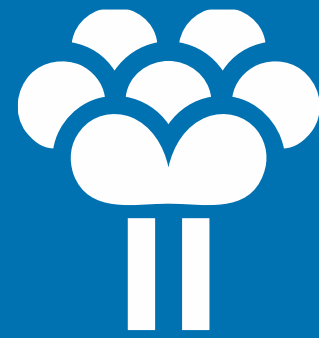
- Hoe nu verder, wat zijn de volgende stappen
- Vanaf 10 mei alle presentaties op [doemee.zoetermeer.nl](https://doemee.zoetermeer.nl)
- Nabranders ook welkom tot 31 mei
- Verslag participatie bijeenkomst vanaf 12 mei te zien
- Vervolg bijeenkomst op 27 juni 19.30 – 21.00 uur

# Participatietraject

## Hoe nu verder?

- Presentatie en masterplan vanaf 10 mei te bekijken op [www.doemee.zoetermeer.nl](http://www.doemee.zoetermeer.nl)
- Verslag vanaf 12 mei op [www.doemee.zoetermeer.nl](http://www.doemee.zoetermeer.nl)
  - Heb je een aanvulling op de reacties die gegeven zijn of een andere reactie?
    - Dat kan tot en met 31 mei 2023 op de website van DoeMee.
- Vragen kunnen ook gemaild worden naar: [projecten.pmv@zoetermeer.nl](mailto:projecten.pmv@zoetermeer.nl)





gemeente

Zoetermeer

# Bedankt voor uw komst

Vragen kunnen ook gemaïld worden naar:

**[projecten.pmv@zoetermeer.nl](mailto:projecten.pmv@zoetermeer.nl)**





# Dank voor uw komst

Olv Anouschka

- Welkom voor een hapje en een drankje in de Foyer